



**SOLIDARNOŚĆ**



**DIALOG SPOŁECZNY W OŚWIACIE**  
**GRUPA ROBOCZA PLATFORMY EDUKACJI**  
**Gdańsk, 30.09-02.10.2016r.**

*„Analiza skutków niżu demograficznego w oświacie. Zdefiniowanie wyzwań stojących przed partnerami społecznymi”*



Irena E.Kotowska

Instytut Statystyki i Demografii Szkoły Głównej Handlowej

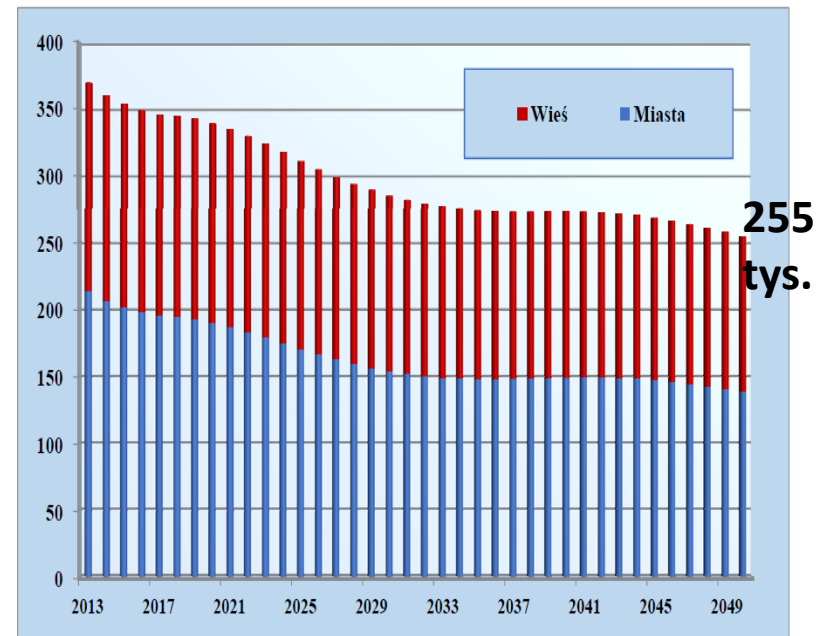
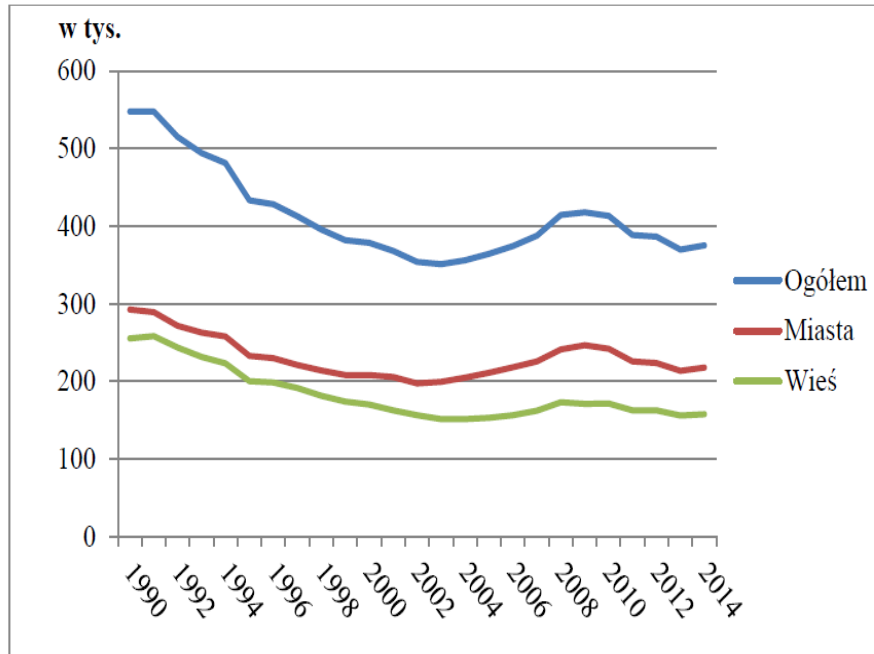
- Dlaczego spadek liczby dzieci i młodzież jest nieuchronny?
- Inne zmiany demograficzne ważne z punktu widzenia wyzwań stojących przed oświatą
- Konieczność zredefiniowania roli oświaty i szansa na zmianę jakości systemu edukacji



## Urodzenia żywe w Polsce

w latach 1990-2014

w latach 2013-2050



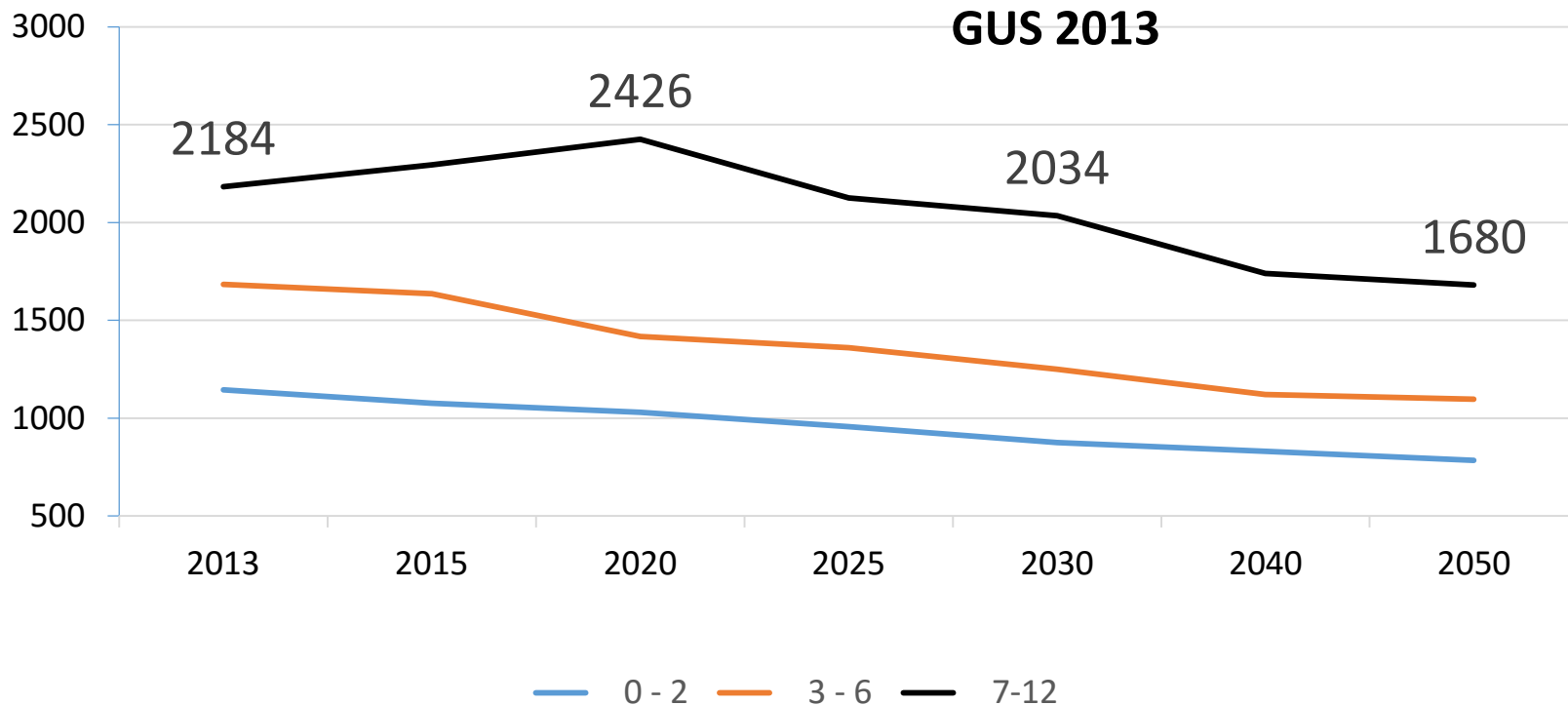
Źródło: dane GUS, prognoza ludności GUS 2013

TFR 2014 – 1,29

TFR 2050 – 1,52



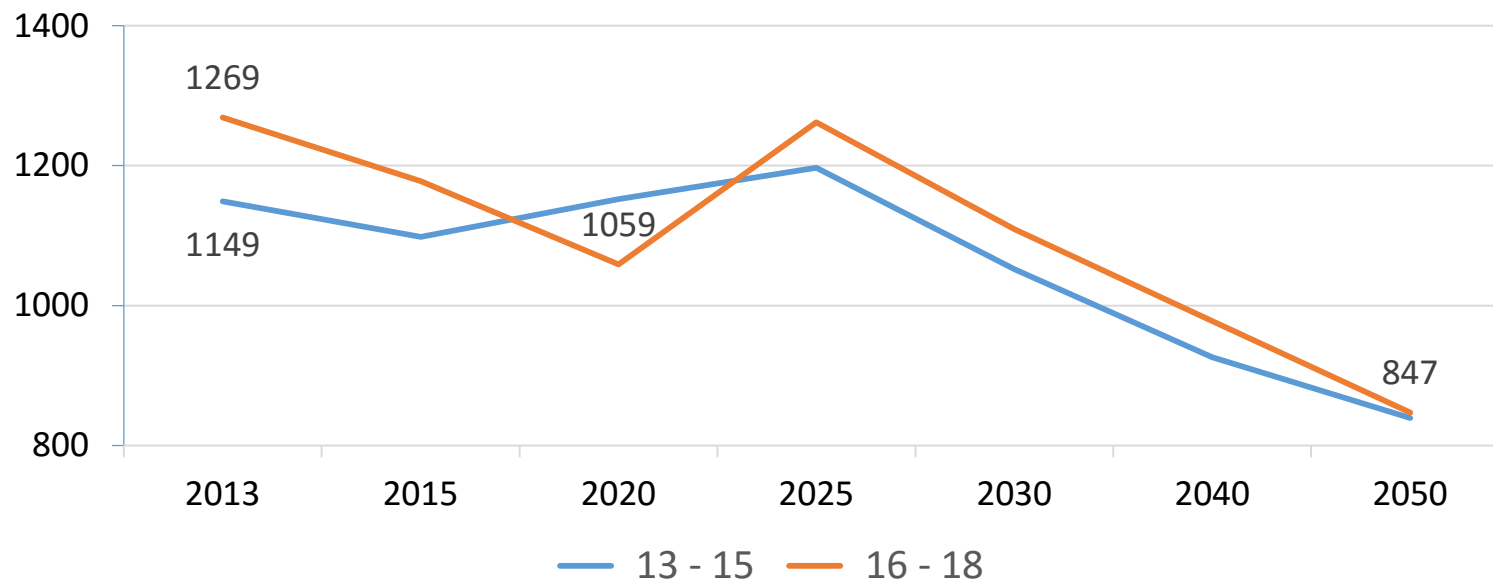
## PRZYSZŁE ZMIANY LICZBY DZIECI ( w tys.) GUS 2013



Źródło: Prognoza ludności GUS 2013



### PRZYSZŁE ZMIANY LICZBY DZIECI I MŁODZIEŻY, GUS 2013



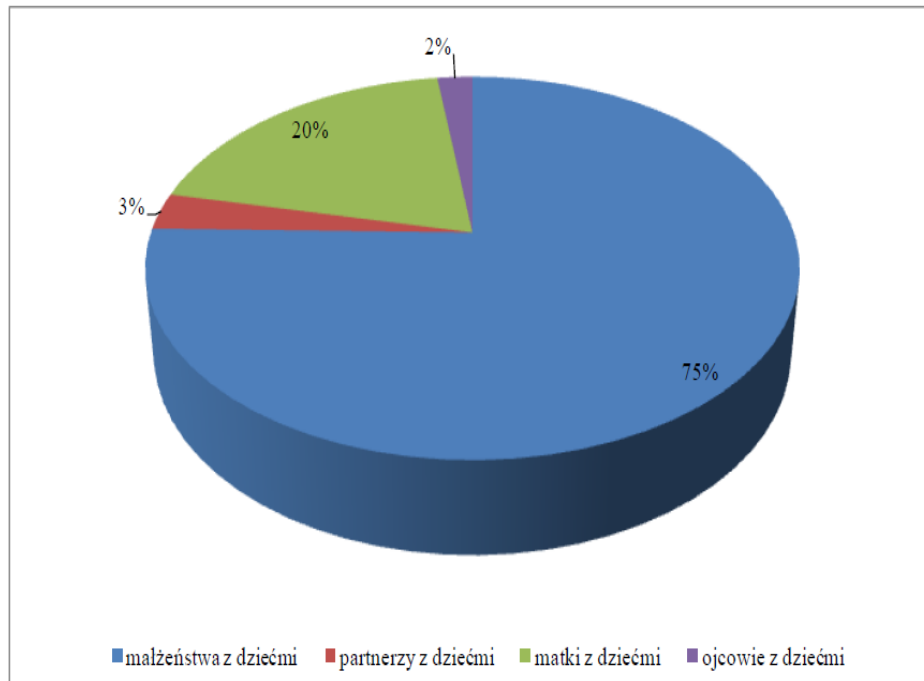
Źródło: Prognoza ludności GUS 2013



## Zmiany demograficznego modelu rodziny

## Dzieci i młodzież (0-17) w rodzinach, NSP 2011

- *opóźnianie tworzenia związków i rodzenia pierwszego dziecka, spadek płodności*
- *deinstytucjonalizacja rodziny – nie tylko małżeństwo, związki kohabitacyjne, LAT*
- *zmniejszenie stabilności rodziny - destabilizacja rodziny*
- *migracje członków rodziny*



Źródło: Dzieci w Polsce w 2014 roku, GUS 2015



SOLIDARNOŚĆ

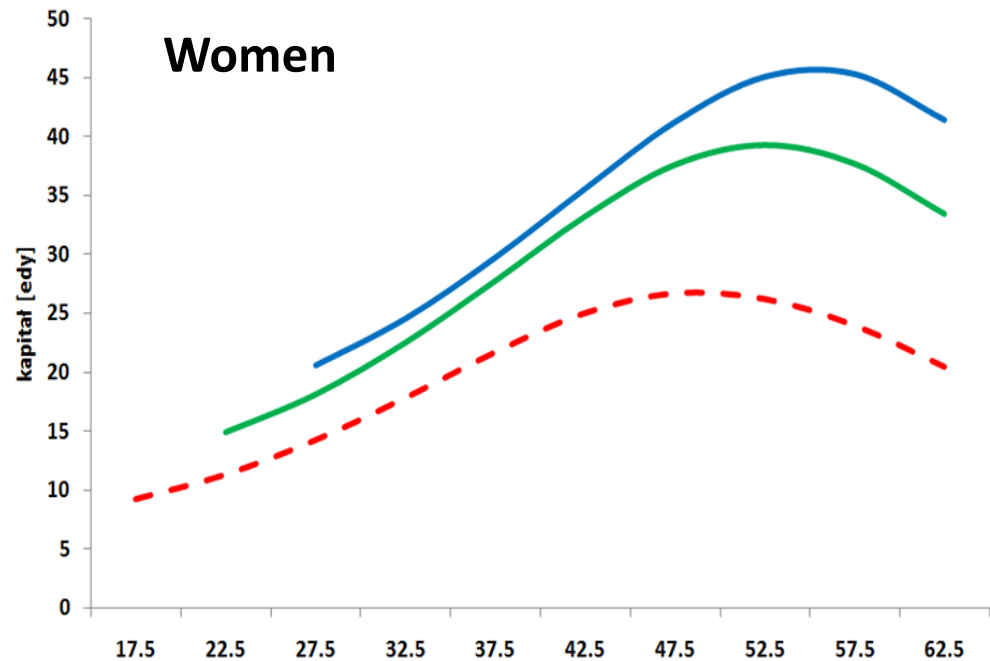
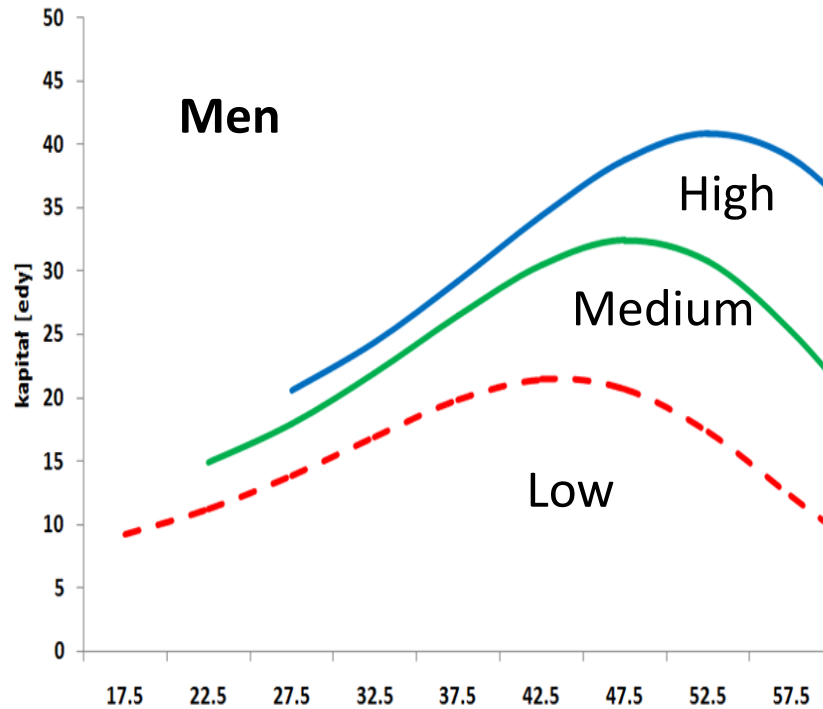


- Zmiany ekonomicznego modelu rodziny – coraz więcej rodzin z obojgiem pracujących rodziców /poszukujących pracy

Niestabilność zatrudnienia, segmentacja na rynku pracy, rosnące nierówności sytuacji ekonomicznej rodzinach

- Wydłużanie życia ludzkiego i konieczność uczenia się przez całe życie
- Imigracje

# Human capital age-profile by education, Poland



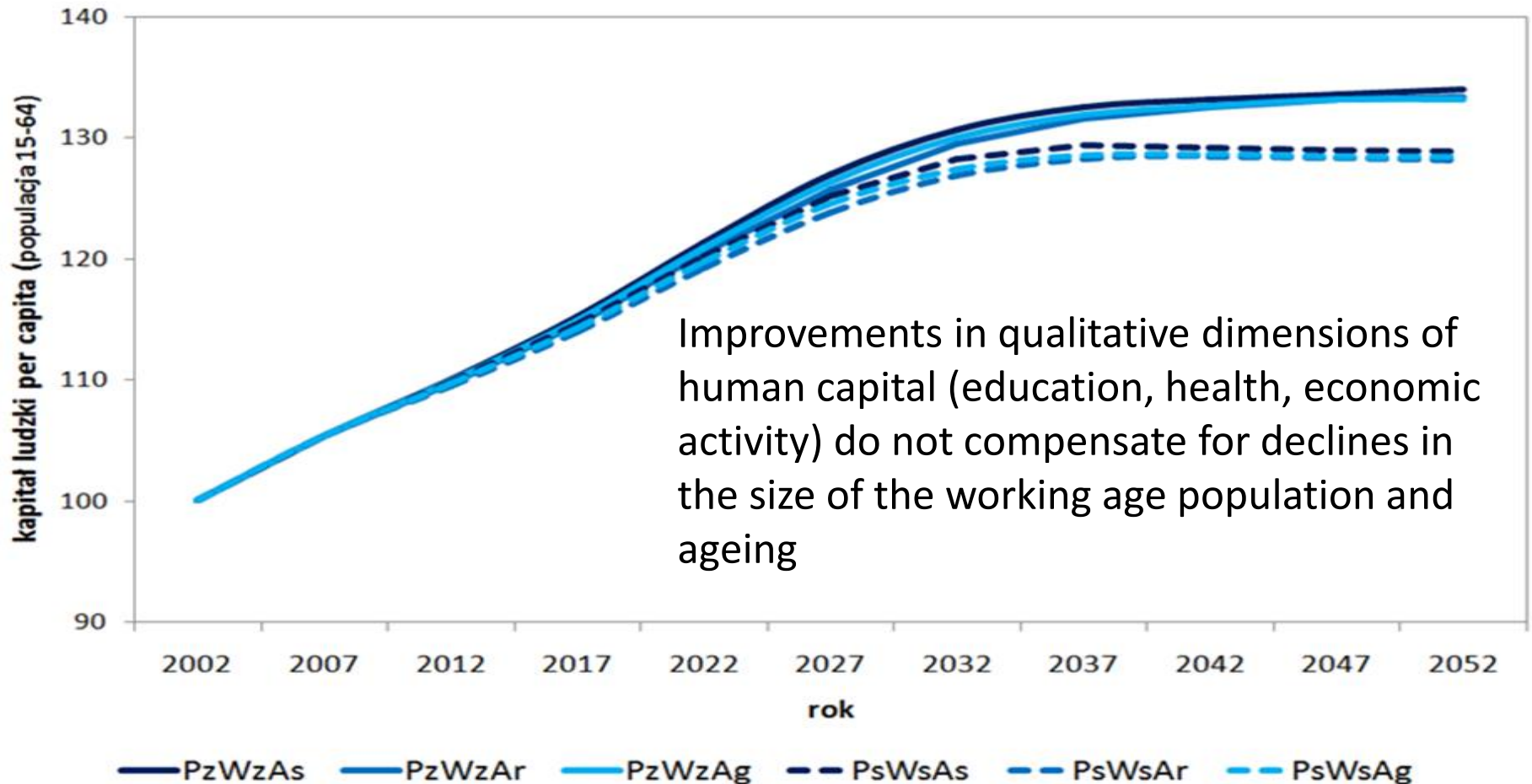
‘ed’ – the measure implemented by S.W. Polachek & W.S. Siebert, 1993, Economics of Earnings, Cambridge University Press

Low – ISCED 0-2  
Medium – ISCED 3-4  
High – ISCED 5-6

Source: M. Stonawski, 2014, Human capital under the population ageing and the economic growth (in Polish), University of Economics, Kraków, p.77, 78

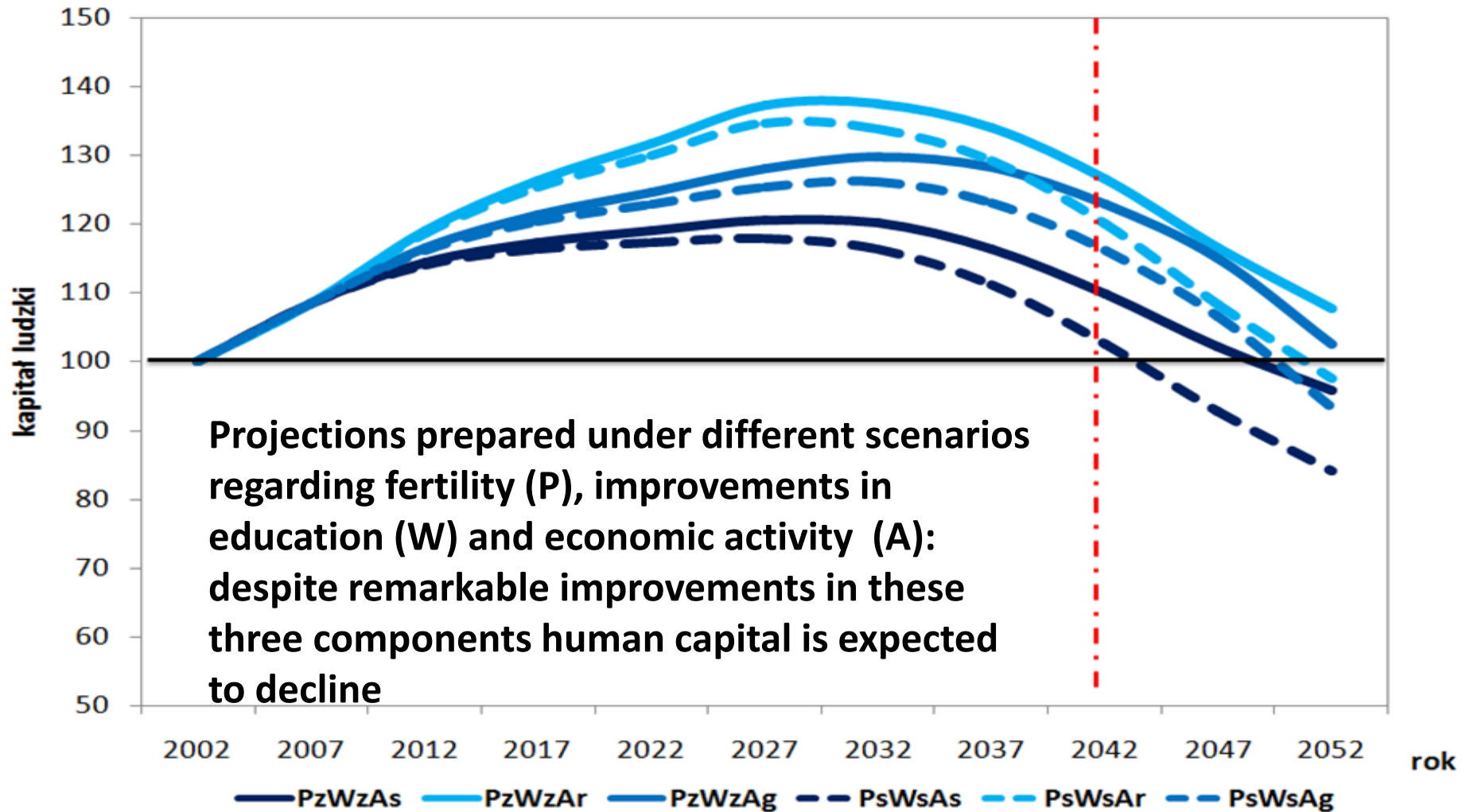


# Projections of human capital per capita (population aged 15-64), Poland, 2002-2052



Source: M.Stonawski, 2014, Human capital under the population ageing and the economic growth (in Polish), University of Economics, Kraków, p. 114

# Projections of aggregate human capital (15-64), Poland, 2002-2052



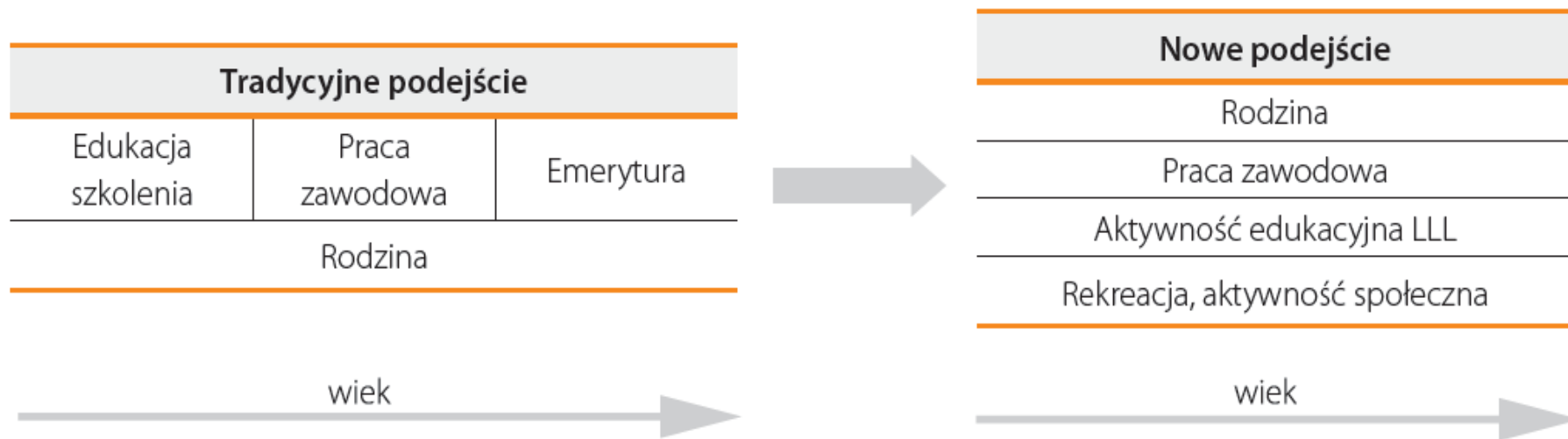
Source: M.Stonawski, 2014, Human capital under the population ageing and the economic growth (in Polish), University of Economics, Kraków, p. 114



zmiana postrzegania systemu edukacji dzieci i młodzieży (oświata):

- początek aktywności edukacyjnej, która trwa całe życie - rozwój kapitału ludzkiego,
- tworzenie kapitału społecznego
- zmniejszanie nierówności społecznych

Rys.1. Zmiana podejścia do edukacji w przebiegu życia



Źródło: Uwarunkowania decyzji edukacyjnych, Instytut Badań Edukacyjnych 2015



## WYZWANIA DLA SYSTEMU EDUKACJI

- zmiana postrzegania systemu edukacji dzieci i młodzieży (oświata)  
– nie tylko rozwój kapitału ludzkiego ale także tworzenie kapitału społecznego
- Wydłużanie życia ludzkiego i konieczność uczenia się przez całe życie
- Imigracje



**polityka inwestycji społecznych** jest uznawana za właściwy sposób zmniejszania nierówności społecznych jak i wspierania wzrostu zatrudnienia i przedłużania życia zawodowego oraz odnowy demograficznej

**20.02.2013 oficjalny komunikat KE o nowym podejściu do polityki społecznej; Social Investment Package (SIP)** definiuje ramy reformowania polityki społecznej w celu:

- dostosowania zabezpieczenia socjalnego do zróżnicowanych form ryzyka we współczesnych społeczeństwach
- **inwestowania w kompetencje i potencjał ludzi**
- **wspierania na różnych etapach przebiegu życia**



SOLIDARNOSĆ



## Childcare, Early Education and Social Inequality

Blossfeld, H.-P., Kulic, N. Skopek, J., and Triventi, M. (Eds.) (forthcoming): *Childcare, Early Education and Social Inequality – An International Perspective*. *eduLIFE Lifelong Learning Series*. Vol. 4. Cheltenham, UK and Northampton, MA, USA: Edward Elgar Publishing.

*In focus:*

A cross-country comparison of access to early education and childcare, quality of early education and care, and its short- and long-term effects on individuals from different social backgrounds

Jakość usług edukacyjnych (przedszkole, szkoła podstawowa) odgrywa istotną rolę w zmniejszaniu nierówności społecznych, mających źródło w zróżnicowanej sytuacji rodzin.

